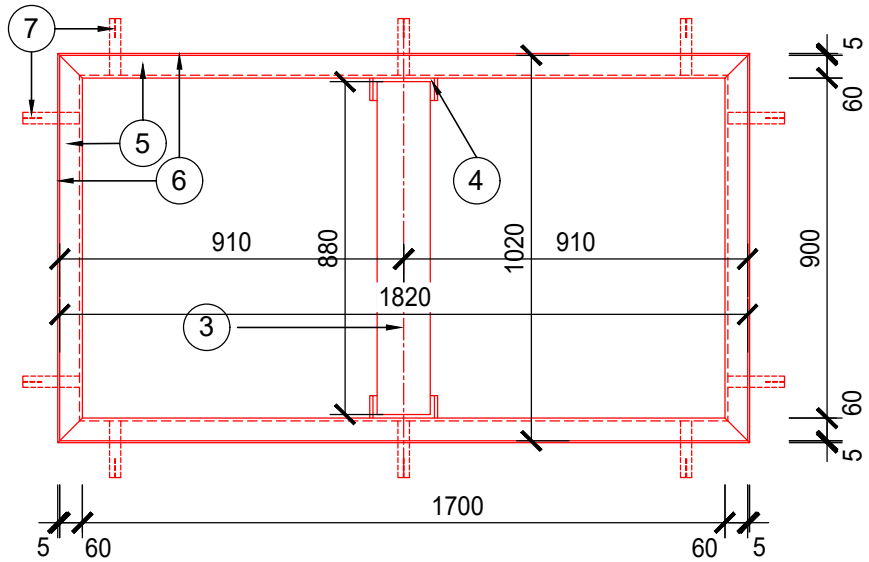
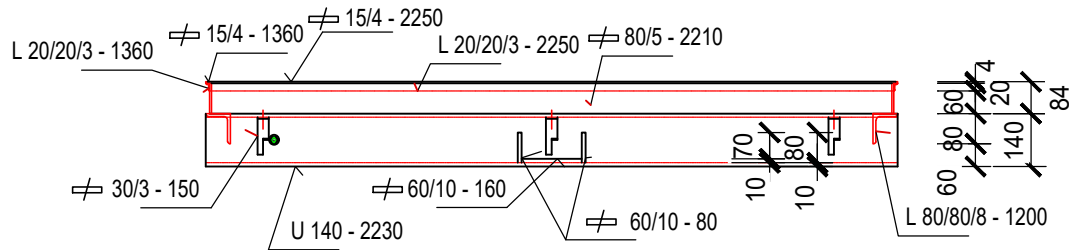
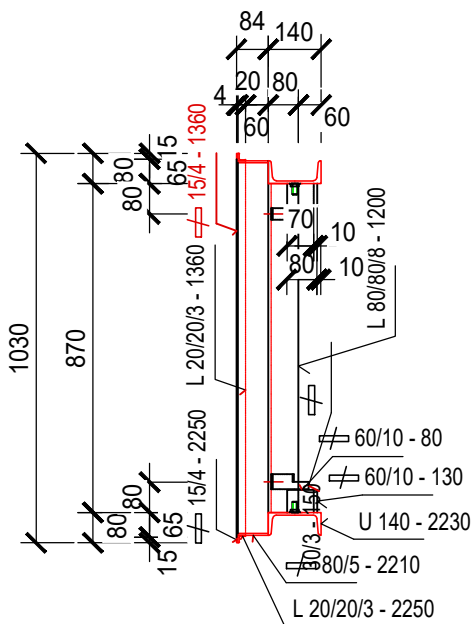
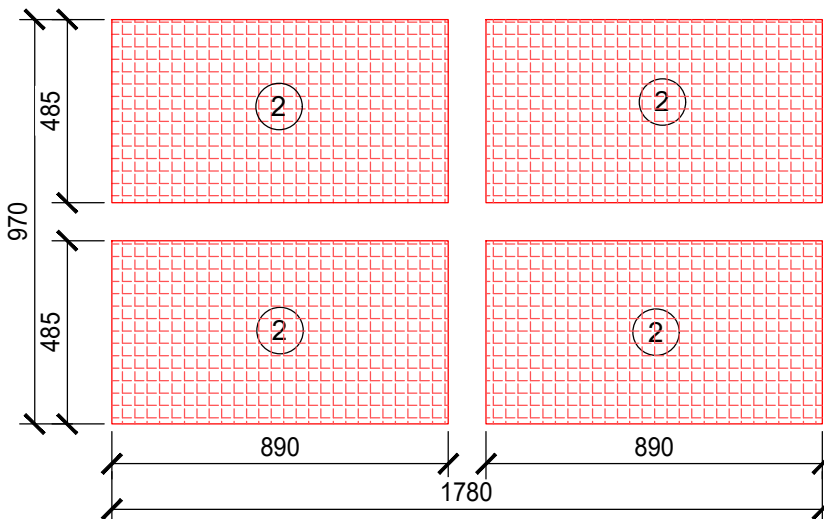


STAVBA	TR Humpolec – modernizace	MĚŘITKO		TAB. Č.	Č. VÝKRESU
SO	SO 31 – ROZVODNA 110 kV	1:20		08	D.1.31 b)–05

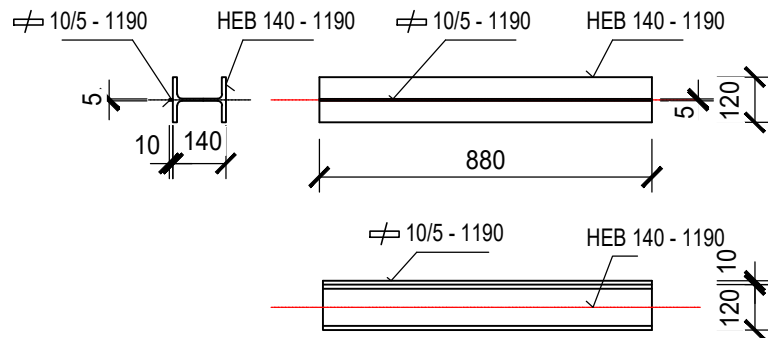
RÁM KOMORY NN03



KLAD POROŘOŠTŮ



Kování komor B - nosníky poklopů 1:20



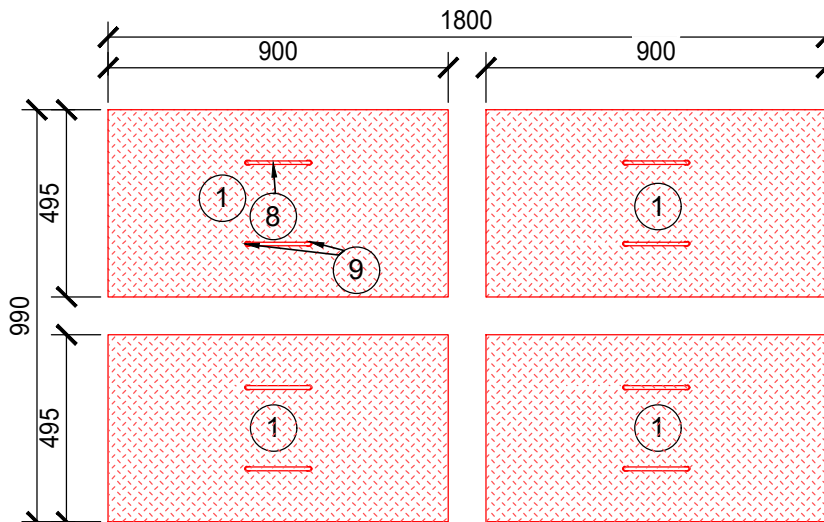
Výpis oceli pro 1 ks kování Bb

HEB 140 - 880 - ks 1 - $0,88 \times 1 = 0,88 \text{ m} \times 33,7 \text{ kg/m}' = 29,7 \text{ kg}$

$$\neq 10/5 - 880 - \text{ks } 1 - 0,88 \times 1 = 0,88 \text{ m} \times 0,393 \text{ kg/m} = 0,35 \text{ kg}$$

svary	±2	0,2 kg
-------	----	--------

celkem 30,25 kg



- 8/Z – POKLOP KOMORY N**N03 - 1ks**
- | | | |
|---|--|----------------|
| ① | PLECH SE VZOREM ZRNA, TL.4mm, 0.45m ² , 33.40kg/m ² = 14,88kg, | 4ks = 59,52kg |
| ② | LISOVANÝ POROŠT P440-33-4 , 40x4mm, 0.43m ² , 48.7kg/m ² = 21,02kg, | 4ks = 84,09kg |
| ③ | VÁLCOVANÝ PROFIL HEB140, 880mm, 33.7kg/bm = 30,25kg, | 1ks = 30,25kg |
| ④ | VÁLCOVANÝ PROFIL UPE180, 60mm, 19.7kg/bm = 1.2kg, | 2ks = 2,4kg |
| ⑤ | VÁLCOVANÝ PROFIL U č.160, 5.65m, 18.8kg/bm = 106,784kg | |
| ⑥ | PÁSOVINA 40x5mm, 5,72m, 1.57kg/bm = 8,98kg | |
| ⑦ | PRAČNA Z PÁSOVINY 30x3mm, DĚLKA 150mm, 0.71kg/bm = 0.1kg, | 10ks = 1.065kg |
| ⑧ | MADLO Z TYČE ø10mm + ZÁVIT M10, DĚLKA 175mm, 0.62kg/bm = 0.11kg, | 8ks = 0,868kg |
| ⑨ | MATICE M10 – 16ks, PODLOŽKY PRO M10 – 16ks | |

MATERIÁL NA SVARY + REZERVA: 5% (14,70kg)

- HMOTNOST 8/Z CELKEM: 308,66kg, POLOŽKA č.9 NA KUSY
- ŽAROVĚ POZINKOVÁNO
- OCEL ŘADY 37 (S235JR)
- ROZMĚRY NUTNO OVĚRIT NA STAVĚ, POKLOP JE NAVRŽEN PRO OTVOR 1500x1500mm
- TATO SCHÉMATA NENAHRAŽUJÍ VÝROBNÍ DOKUMENTACI